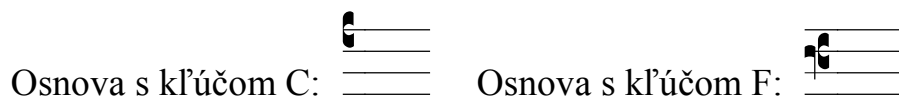
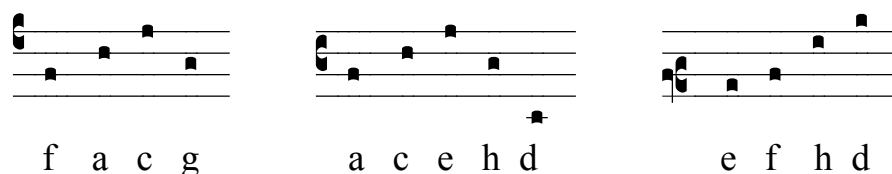


Kvadratický zápis gregoriánskeho chorálu (Editio Vaticana).

Osnova je štvorliňajková; na ňu sa kladie kľúč. Používajú sa kľúče C a F.



Na linajke, na ktorej je položený kľúč C leží nota C a rovnako na na linajke, na ktorej je položený kľúč F leží nota F. Kľúče môžu byť umiestnené na ktorejkoľvek linajke. Ak miesto na osnove nestačí, používajú sa pomocné čiary.



Znaky vetného členenia:



pausa minima, v speve spôsobuje malé natiahnutie poslednej noty, ale neznamená oddych, v niektorých prípadoch môže znamenať aj malé odsadenie



pausa minor, znamená nádych

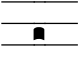


pausa major, (niekedy aj *divisio major*), znamená koniec hudobnej vety (spomalenie, stíšenie, pauza)



pausa finalis, znamená koniec skladby, alebo miesto striedania sa zborov.

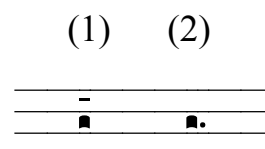
Tvary nôt, znaky predĺženia, neumy.

Základnou notou je tzv. "punctum quadratum": 

V starších edíciách sa používali 2 znamienka predĺženia:

1. vodorovná čiarka nad notou
(horizontálna episema)

2. bodka (punctum)



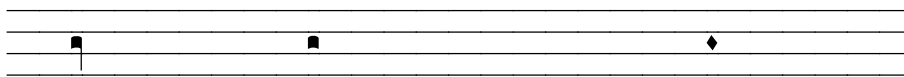
Vo svetle nových poznatkov sa dnes od používania týchto znamienok upúšťa. Horizontálna episema predlžovala notu mierne, bodka výraznejšie.

Aby sa zjednodušil spôsob rytmického zápisu gregoriánskeho spevu, združuje sa základná nota do skupín (neumatický element). Pri spájaní niekedy stratí základná nota svoj pôvodný štvorcový tvar a píše sa inak, podľa toho ako sa to hodilo písať široko zrezaným perom, alebo ako to vyžadovala tradícia, či špeciálny spôsob rytmizácie. Nehovorí to však o zvukových vlastnostiach, alebo dĺžke jednotlivých nôt.

Noty sa čítajú zľava doprava, ak sú nad sebou, potom zdola nahor.

Neuma je skupina neumatických elementov pripadajúcich na jednu slabiku spievaného textu. (V najjednoduchšom prípade je neumou aj punctum quadratum, zložité neumy - melizmy - môžu byť zložené z 20 aj viac tónov). Niekedy sa pre jednoduchosť aj neumatické elementy označujú slovom neuma.

Neumatických elementov je veľké množstvo. Vychádzajú z niekoľkých základných tvarov. Základná nota má obyčajne tieto podoby:

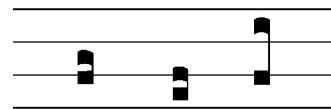


virga punctum quadratum punctum inclinatum

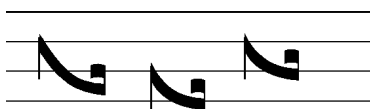
Rôznosť týchto tvarov neovplyvňuje interpretáciu.

Typické neumatické elementy:

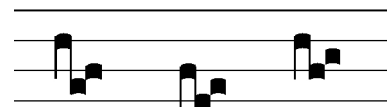
pes (alebo **podatus**) – dve noty nad sebou – prvá sa spieva spodná



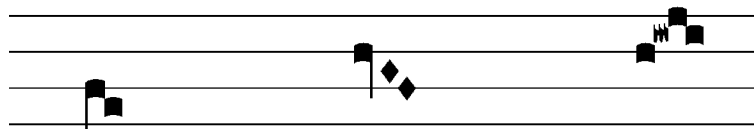
porrectus:



interpretuje sa rovnako, akoby bolo napísané:



Ak sú v neume (teda na jednej slabike) dve noty rovnakej výšky vedľa seba, spievajú sa oddelene.



clivis climacus quilisma

Quilisma (pripomína pružinu) je nota ako ostatné. Jej použitie ovplyvňuje rytmické prevedenie celej neumy, alebo jej časti.

Liquescentné neumy:

Liquescentné neumy (akoby zakrpatené noty) upozorňujú speváka na zoskupenie hlások, ktoré je pre niektoré národy problematické vysloviť. Rovnaké melodické formalky na iný text (ktorý takéto kombinácie hlások neobsahuje) liquescencie neobsahuje.

Iné znaky.

Posuvky:

Z tónov chromatickej stupnice sa v gregoriánskom chorále vyskytuje (takmer výhradne) iba znížené h. Zníženie je označené znakom písmena b, ktorý sa kladie pred celú skupinu, v ktorej sa znižovaný tón nachádza. Jeho účinok trvá po celé jedno slovo, alebo po najbližšiu zvislú rozdeľovaciu čiaru. Teda platnosť „béčka“ končí koncom slova, alebo pri najbližšom znaku vetného členenia. Pre zrušenie platnosti „béčka“ uprostred slova sa píše odrážka, čo je vlastne pôvodne písmeno h.

Custos – napovedá spevákovi na konci riadku, ktorá bude prvá nota v novom riadku. Niekedy je custos aj vo vnútri riadku a to vtedy, keď je pre veľký rozsah melódie kľúč položený na inú čiaru osnovy. Spevákovi pomôže, aby si zmenu rýchlejšie uvedomil.

I.

Y-ri-e * e- lé-i-son. † Ký-ri-e e- lé-i-son.

Ký-ri-e e- lé-i-son. Christe e- lé-i-son.

Asteriscus:

Hviezdička v texte znamená striedanie predspeváka a zboru. Spev začne predspevák, zbor sa po hviezdičke k nemu pripojí. Neplatí to v psalmódii – tam hviezdička rozdeľuje jednotlivé verše na dve časti.

Iktus:

-gnus Dé-i, * qui tóllis peccá-ta mún-di : mi-se-ré-re

V edíciách od roku 1908 sa zaviedli tzv. Ikty (rytmické značky), ktoré mali naznačovať rytmiku chorálu. V dnešnej praxi (vzhľadom na pokročilejšie výsledky výskumov) sa už tieto značky ignorujú (na mnohých miestach idú aj proti latinskej dikcii).

**Prehľad základných neumatických elementov
z rodiny rukopisov St. Gallen**

NEUMAE AUT NEUMARUM ELEMENTA	EXAMPLA FIGURARUM			
	FIGURAE RECTAE	FIGURARAE LIQUESCENTES		
		AUCTAE	DEMINUTAE	
1. PUNCTUM	•	• •	• • • •	•
2. VIRGA	/	┆		
3. APOSTROPHA	’	‘	’	
4. ORISCUS	⚡	•		
5. CLIVIS	↷	┆	┆	┆
6. PODATUS	✓	┆	┆	┆
7. PES QUASSUS	4	┆	┆	
8. QUILISMA PES	⌘	•	•	
9. TORCULUS	Ⓢ	┆	┆	┆
10. TORCULUS INITIO DEBILIS	Ⓢ	┆	┆	┆
11. PORRECTUS	Ⓝ	┆	┆	┆
12. CLIMACUS	∕	┆	┆	┆
13. SCANDICUS	∕	┆	┆	┆
14. SALICUS	∕	┆	┆	
15. TRIGONUS	∴	┆		